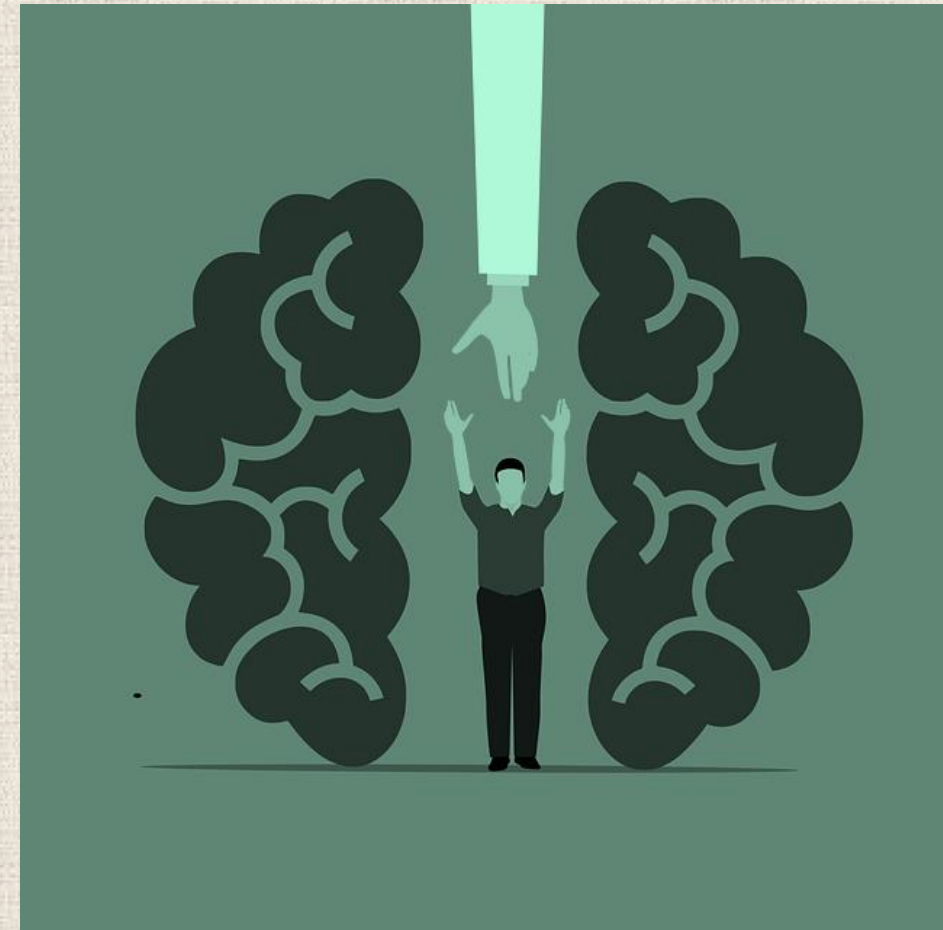


# Salud mental en el **ejercicio profesional** en Medicina Veterinaria



## El ingreso a la profesión

- El profesional asume responsabilidad clínica directa
- Se enfrentan decisiones complejas
- Existe presión económica y social
- Se requiere rápida adaptación profesional

## Médicos Veterinarios Residentes y jóvenes profesionales

- Se observan jornadas de trabajo extensas
- Existe alta demanda y carga laboral
- Hay poco tiempo de descanso
- Se mantiene una alta exigencia constante

## Riesgos psicosociales en la profesión

- Puede desarrollarse síndrome de burnout
- Se observa fatiga por compasión
- Existe riesgo de estrés crónico
- Puede aparecer aislamiento profesional

## Qué pueden hacer las instituciones

- Implementar programas de bienestar
- Promover mentorías y supervisión
- Desarrollar liderazgo saludable
- Fortalecer redes de apoyo profesional

## La salud mental acompaña toda la trayectoria profesional

- Comienza durante la formación académica
- Continúa en el ejercicio profesional
- Requiere compromiso institucional
- Fortalece el futuro de la profesión veterinaria

## Oportunidades para el Mercosur

- Compartir experiencias entre facultades y carreras
- Identificar buenas prácticas institucionales
- Desarrollar estrategias regionales
- Fortalecer la cooperación académica

## Reflexión final

La salud mental en la Medicina Veterinaria debe ser comprendida como un eje institucional continuo: comienza en la formación y acompaña toda la trayectoria profesional.

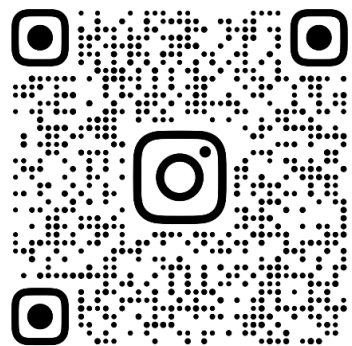
## Reflexión final

Cuidar de quienes sostienen esta profesión exige más que esfuerzo individual: requiere apoyo colectivo, redes de cuidado y políticas institucionales comprometidas con el bienestar.



# APOIO FAVET

Saúde Mental na **Graduação** e **Pós-Graduação**



APOIOFAVET

## Muchas gracias!

**LILIANE LYKAWKA**

Psicóloga e fundadora do **Projeto Apoio Favet**

**Contato:** 51 99932-0888

